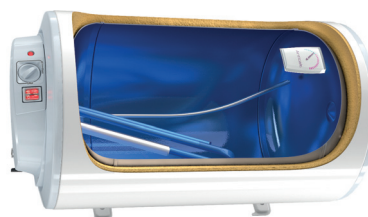
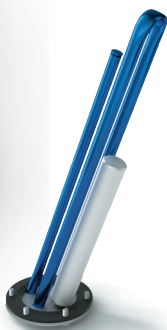


**ANTICALC REVERSIBLE  
AC 80 / 100 REV**



## Anticalc REVERSIBLE

Elektrické tlakové reverzibilní zásobníkové ohřívače vody se suchým topným tělesem

- « Možnost horizontální i vertikální polohy instalace
- « Nádrž ohřívače chráněná speciálním titanovým smaltem CrystalTech
- « Dvě samostatná nerezová topná tělesa ve smaltovaném pouzdře (suchý ohřev vody)
- « Rychloohřev TUV
- « Možnost volby polovičního výkonu ohřevu vody
- « Termostat s nastavením optimální teploty
- « Anodová ochrana pro dlouhou životnost nádrže
- « Ochrana proti zamrznutí
- « PISTON EFFECT - Pístový efekt zabraňuje promíchání studené a ohřáté vody (až o 15% více teplé vody)
- « INSUTECH PLUS - Závěsná konzole ohřívače bez tepelného mostu mezi konzolou a nádrží (až o 16% nižší tepelné ztráty) a rovnoměrně rozložená tepelně izolační vrstva vnitřní nádoby
- « Pojistný ventil se zpětnou klapkou, montážní sada (vrut + hmoždinky).

## Anticalc REVERSIBLE



Typ ohřívače		AC 80 REV	AC 100 REV
Objednávací číslo		302997	302998
Objem	L	82	100
Hmotnost ohřívače netto	kg	21,80	25,00
Izolace	mm	18,00	18,00
Tepelná vodivost izolace	W.m <sup>-1</sup> .K <sup>-1</sup>	0,022	0,022
Jmenovitý výkon	W	1200/2400	1200/2400
Doba ohřevu Δt 45°C (10 – 60 °C)	h:min	1:47/3:34	2:10/4:21
Elektrické připojení	V/Hz	230V/50Hz	230V/50Hz
Doporučený jistič	A	16	16
Elektrické krytí	IP	IPX4	IPX4
Max. pracovní teplota/přetlak v nádobě	°C/kPa	75/8	75/8
Třída energetické účinnosti	ErP	C	C
Zátěžový profil		L	L
Roční spotřeba	kWh	2748	2756
MAX40*	L	147	170
<b>Rozměry</b>			
výška	mm	858	998
šířka	mm	440	440
hloubka	mm	468	468

\*MAX40 - maximální množství teplé vody smíšené na 40°C se studenou vodou o teplotě 10°C (přítok 6 L/min)

Váš dodavatel